

# CADTMT-12/12-6M-1.5-F-400

Código: 53031015



**Unidades de extracción y extractores centrífugos de doble aspiración con motor directo, para trabajar inmersos en zonas de riesgo de incendio 400 °C/2h y 300 °C/2h, con posibilidad de motor monofásico**



## Ventilador:

- Envolvente en chapa de acero galvanizado.
- Turbina a acción en chapa de acero galvanizado.
- Caja de bornes externa.
- Amortiguadores antivibratorios.
- Homologación según norma EN 12101-3.

## Motor:

- Motores clase H para uso continuo S1 y uso emergencia S2. Con rodamientos a bolas, protección IP55 y 1 o 2 velocidades según modelo.
- Monofásico 230 V 50 Hz y trifásico 230/400 V 50 Hz (hasta 3 kW) y 400/690 V 50 Hz (potencias superiores a 3 kW).
- Temperatura máxima del aire a transportar: Servicio S1 -25 °C +60 °C en continuo. Servicio S2 300 °C/2h, 400 °C/2h.

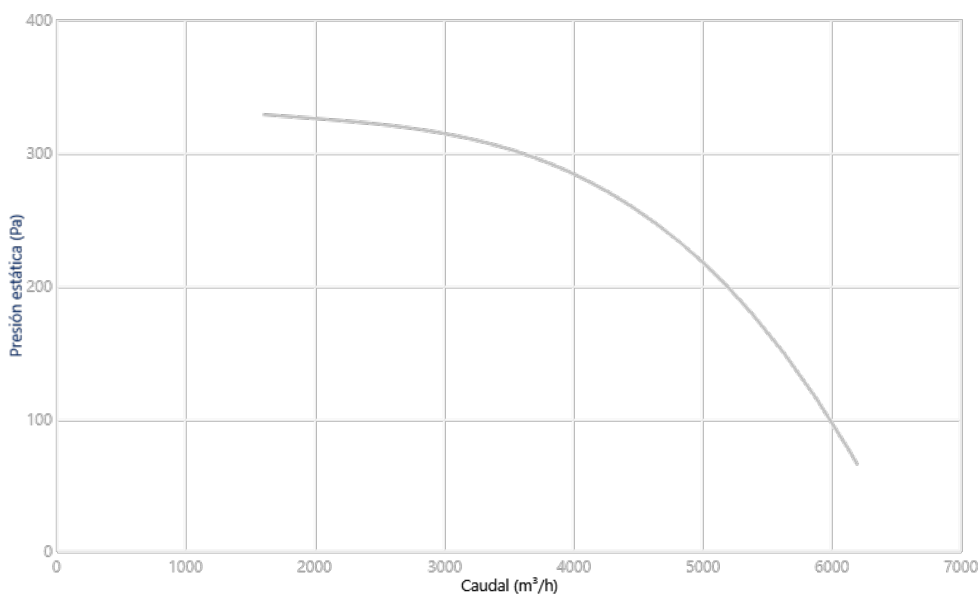
## Acabado:

- Chapa de acero galvanizado.

## Bajo demanda:

- Extractores con impulsión circular.
- Extractores con salida vertical.

## CURVA CARACTERÍSTICA Y ACÚSTICA PARA 1,2KG/M<sup>3</sup>

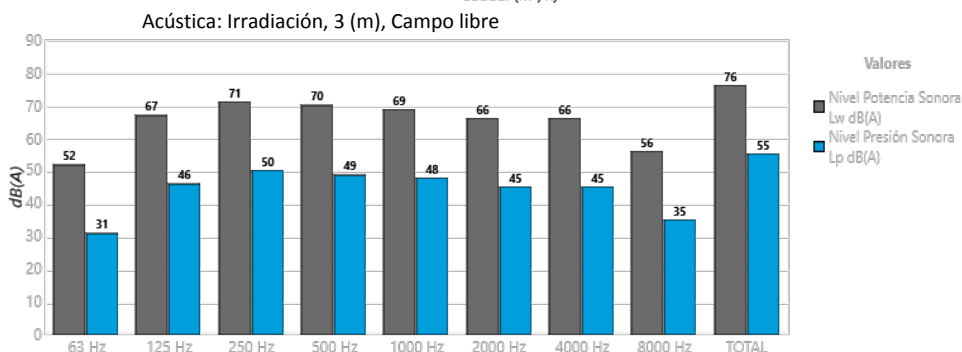


## Punto Diseño

Q (m³/h)	
Pe (Pa)	

## Punto Servicio (PS)

Q (m³/h)	-
Pe (Pa)	-
Pd (Pa)	-
Pt (Pa)	-



Banda	Lw dB(A)	Lp dB(A)
63 Hz	52	31
125 Hz	67	46
250 Hz	71	50
500 Hz	70	49
1000 Hz	69	48
2000 Hz	66	45
4000 Hz	66	45
8000 Hz	56	35
TOTAL	76	55

## CARACTERÍSTICAS TÉCNICAS

Caudal máximo (m³/h)	6200
Velocidad (rpm)	920
Presión estática máxima (Pa)	328,6
Presión total máxima (Pa)	338,4

## ERP

Rendimiento	35,3%
Grado eficiencia N	42,1
Categoría de medición	A
Categoría eficiencia	Estático
Relación específica	1,00
Caudal (m³/h)	3676

Presión (Pa)	297
Potencia eléctrica (kW)	0,870
Velocidad (rpm)	960
Variador de velocidad	VSD no necesario
Cumplimiento ErP	2015

♦ Datos establecidos en el punto de máxima eficiencia

## DATOS DEL MOTOR

Potencia Mecánica Nominal (kW)	1,1
Hz/fases	50/1
Motor (rpm)	920

Polos	6P
Corriente máx. (A) 220-240 V	8,4
Clase motor	F400

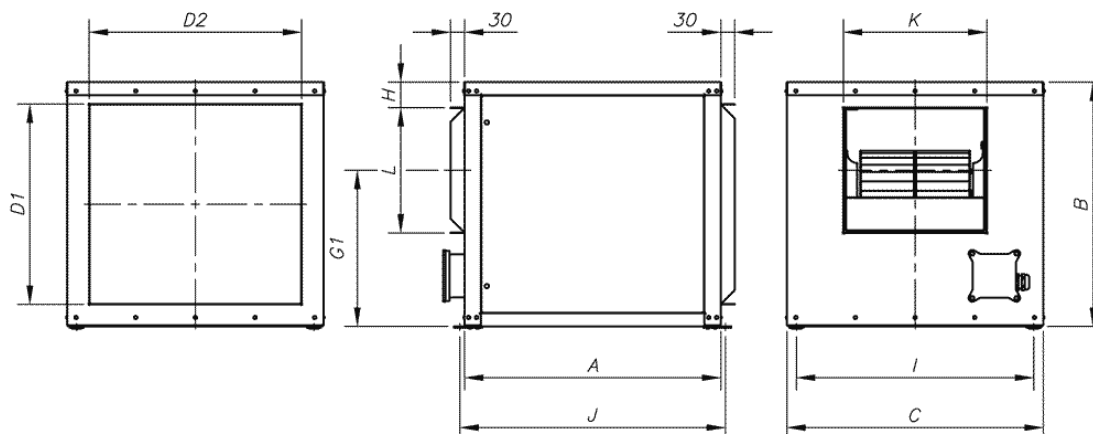
Los datos pueden cambiar, por favor consulte la placa del motor

## DIMENSIONES

A	B	C	D1	D2	G1	H	I	J	K	L
650	650	700	555	605	418	57,5	659	670	395	349

Las dimensiones sin unidades definidas explícitamente se muestran en milímetros (mm). Dimensiones dependientes del motor son aproximadas

Peso aprox. (kg)	71
------------------	----



## ACCESORIOS DISPONIBLES

---

### Accesorios generales disponibles



SW



SW-400



CFT/CFM

### Accesorios en boca de aspiración disponibles

**No hay accesorios en boca de aspiración disponibles.**

### Accesorios en boca de impulsión disponibles

**No hay accesorios en boca de impulsión disponibles.**

**Se debe comprobar que el accesorio es adecuado para el modelo de ventilador**